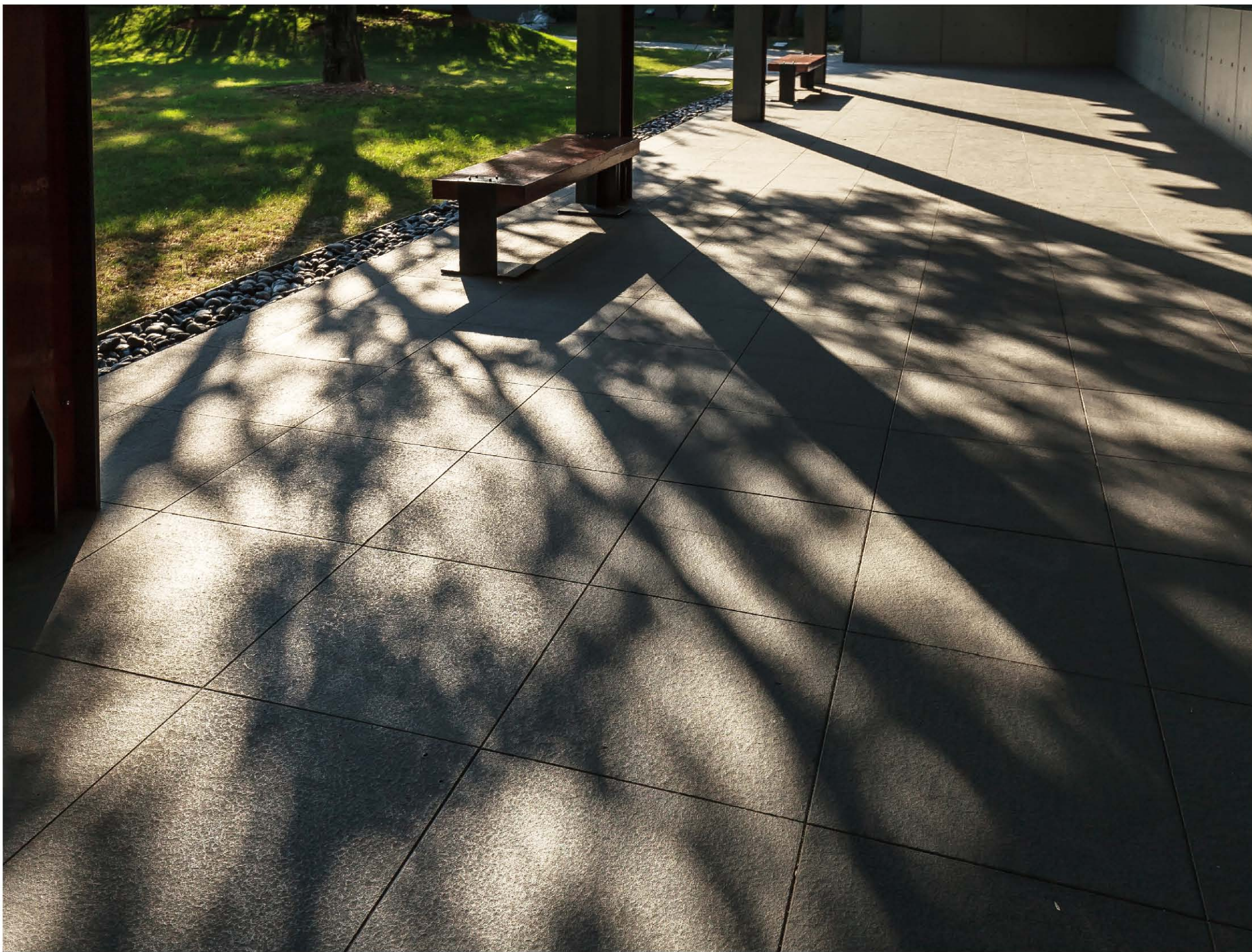


# 光與影

攝影：趙維承



左上圖：攝于靜安雕塑公園。Canon 5D2相機。  
f/5.6 1/250 -0,3EV ISO100光圈優先。



右上圖：攝于五角場下沉廣場。Canon M3相機。  
f/5.6 1/250 ISO:100 光圈優先。



左圖：攝于多倫路。Canon M3 相機。  
f/4 1/60 光圈優先。

右下圖：攝于虹口區多倫路。Canon M3相機。  
f/4 1/60 光圈優先。





左圖：攝於南匯新場古鎮  
Canon 5Ds相機。 f/8 1/250  
ISO:100 光圈優先。

中圖：攝于叶家花园。 Canon 5Ds  
相機。 f/4.5 1/50 -0.7EV  
ISO:100 光圈優先。



右下圖：攝于叶家花园（现为上海肺科医院）。 Canon 5Ds相機。 f/8 1/50  
ISO:200 -0.3EV 光圈優先。

下圖：攝于新天地。 Canon 70D  
相機。 f/4 1/1250 -0.7EV  
ISO:100 光圈優先。

